

Une fenêtre unique pour toutes les données et modules du bâtiment

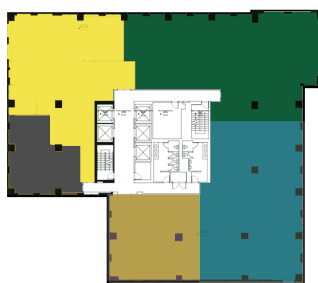
Le Tableau de bord du bâtiment fournit des données précises sur chaque type d'espace et d'équipement classifié selon la norme Uniformat II. Les utilisateurs peuvent visualiser le bâtiment en 2D par étage, unité, local et poste de travail avec des plans d'étage en format .SVG et .PDF et une légende codée par couleur.

Les données affichées dans le Tableau de bord du bâtiment sont extraites des dessins AutoCAD et des fichiers Revit, garantissant qu'elles sont toujours à jour. Les liens rapides du Tableau de bord peuvent être configurés selon les besoins des clients, offrant un accès aux documents du bâtiment ou à d'autres modules Archidata.

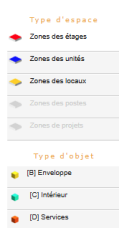
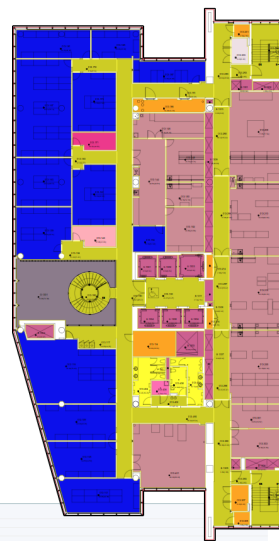
AVANTAGES

- Fournit facilement des informations précises
- Offre des plans d'étage interactifs avec espaces et équipements
- Permet d'accéder à tous les modules Archidata à partir d'un seul écran
- Convertit les informations graphiques en données de gestion et vice-versa
- Partage des données précises entre les systèmes de bâtiment et les logiciels d'entreprise
- Économise du temps et de l'argent

La Solution Archidata repose sur une approche à fenêtre unique pour toutes les informations relatives au bâtiment.



PLANS D'OCCUPATION



Archidata International
↳ (G00) Archidata Properties Inc. 2
↳ (G01) Dupont Tower
↳ (G01-A) 100 Yonge Street

REGION
COMPLEXE
BÂTIMENT
BLOC

Nom du bâtiment: 100 Yonge Street
Code bâtiment: G01-A
Adresse 1: 100 Yonge Street
Adresse 2:
Ville: Toronto
Pays: Canada
Superficie utilisable: 254,291
Superficie totale: 238,574
Province: Ontario
Code postal: M5C 2W1

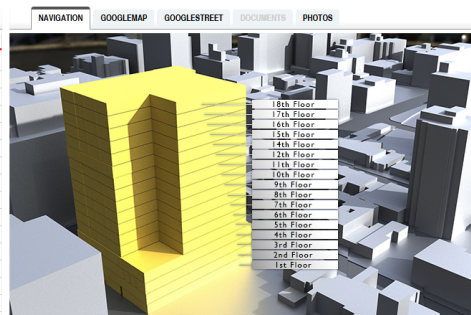
BOMA EGA / CGA

Recherche d'espaces Recherche d'objets

Plan d'urgence Stacking Plan Room Assets

Étage	VOCATION	DÉTAILS	STACKING	GRAPHE
Étage	Nom de l'étage	Zones	Brute ext.	Brute int.
G01-A-F18	18th Floor	1	14,948.2	14,811.1
G01-A-F17	17th Floor	1	14,948.2	14,833.3
G01-A-F16	16th Floor	1	14,948.2	14,833.4
G01-A-F15	15th Floor	1	14,948.2	14,833.2
G01-A-F14	14th Floor	1	14,948.2	14,833.2
G01-A-F12	12th Floor	1	14,948.2	14,833.0
G01-A-F11	11th Floor	1	14,948.2	14,833.3
G01-A-F10	10th Floor	1	14,948.2	14,833.3
G01-A-F08	8th Floor	1	14,948.2	14,833.3
G01-A-F06	6th Floor	1	14,948.2	14,833.3
G01-A-F05	5th Floor	1	14,948.2	14,833.3
G01-A-F04	4th Floor	1	17,177.2	16,950.5
G01-A-F03	3rd Floor	1	17,739.5	16,852.3
G01-A-F02	2nd Floor	1	17,739.5	16,852.7

LISTE DES ESPACES



VUE