



## GESTION DE LA LOCATION

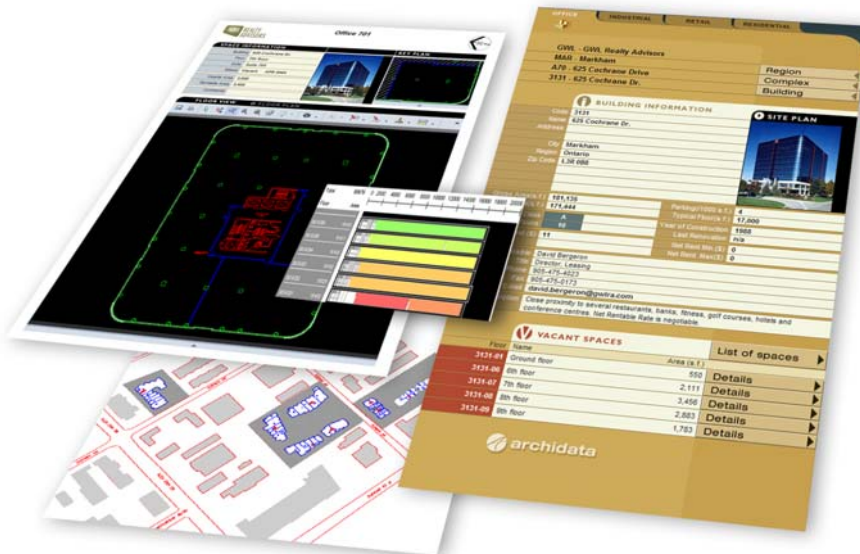
BUREAU | INDUSTRIEL | COMMERCE DE DÉTAIL

*Améliorez la performance de votre équipe de location*

### L'INFORMATION JUSTE AU BON MOMENT

Gérez l'inventaire de vos espaces vacants plus efficacement et plus rapidement. À l'aide de cet outil performant, vous pouvez maintenant :

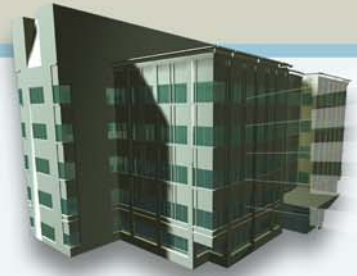
- ▶ Créer automatiquement des fiches de location avec le plan de l'espace vacant en format PDF.
- ▶ Générer automatiquement des calculs BOMA.
- ▶ Envoyer le plan en format .PDF ou AutoCAD de l'espace à louer
- ▶ Diffuser facilement les fiches de location de vos espaces vacants à l'interne ou à vos courtiers et agents de location.
- ▶ Obtenir une vue d'ensemble de vos espaces à louer et de vos espaces disponibles à courte échéance à l'aide de diagramme de blocages ("stacking plans").
- ▶ Effectuer des simulations sur l'expiration de vos baux en choisissant l'année désirée.
- ▶ Effectuer des recherches sur les espaces vacants selon une multitude de critères : région, ville, immeuble, surface, date d'expiration et options.



### BÉNÉFICES

Les usagers du module de gestion de la location lui reconnaissent les avantages suivants :

- ▶ Réduction du délai de location des espaces vacants
- ▶ Augmentation des revenus et réduction des risques d'erreur dans les calculs de superficies
- ▶ Réduction des délais et des dépenses des gestionnaires immobiliers au moment d'obtenir des plans
- ▶ Réduction des frais d'impression et de distribution des documents et des plans
- ▶ Réduction des délais lors de la réalisation d'amélioration locative
- ▶ Réduction des coûts d'exploitation grâce à une interface avec les systèmes d'entreprise déjà existants



### MODULES ARCHIDATA

Grâce à une combinaison optimale entre technologie et services, ArchiDATA facilite la gestion de vos bâtiments à l'aide des modules suivants :

- Salle de plans virtuelle**
- Gestion des espaces**
- Gestion des ressources**
- Gestion de la location**
- Gestion du portefeuille immobilier**
- Gestion des projets**
- Gestion des scénarios de planification**
- CertiPLAN™**

### À PROPOS D'ARCHIDATA

Fondée en 1995, ArchiDATA est une société qui se spécialise dans le développement de solutions Web pour la gestion de plans (CAD ou papier), d'espaces et de bâtiments. ArchiDATA offre un système d'archivage de plans et de documents qui permet à tous les professionnels impliqués dans la gestion immobilière ou la construction d'y avoir accès.

La plateforme et les modules ArchiDATA ont été conçus pour s'intégrer à l'infrastructure des systèmes de gestion existants. Il s'agit d'une solution globale pour chaque étape de la vie du bâtiment et ce, pour tous les volets de l'immobilier tels la gestion du portefeuille, de la location, des équipements et de la construction.

Présentement, plus de 145 millions de pieds carrés sont gérés par les systèmes de gestion d'ArchiDATA .

